



PEUGEOT **508 / 508 SW**



**PEUGEOT**

# ERAKORDESED HETKED

Uuenduslik kontseptsioon, kõrgel tasemel varustus ning kõik, mis Peugeot'l pakkuda on, kehastub uutes 508 ja 508 SW mudelites. Peugeot sõiduautodel on üks eesmärk: muuta iga autos veedetud hetk erakordseks ja kvaliteetseks.













## INTENSIIVSED EMOTSIOONID

Elegants, tugevus, maitsekus ja tasakaalustatud vormid - uus 508 jätab mulje, et see sõiduk on voolitud ühest tükist. 508 esiosa demonstreerib Peugeot uusimaid stiilikode oma voolujoonelise, ülejäänud kerest justkui eraldatud esivõrega ja väljendusrikaste LED\* esituledega, mis muudavad 508 selgelt nähtavaks nii valguses kui ka pimedas.

Tagaosas mõjuvad kolm LED-tulede rida küünistena. Sõiduki küljed on liigse dekooriga, silma torkavad vaid kroomitud aknaliistud\*.

\*Standardvarustuses, lisavarustuses või ei ole saadaval olenevalt versioonist.

# HARULDASED HETKED

508 ja 508 SW salong mõjub kui kutse reisile, pakkudes juhile kohest heaolutunnet. Väljapeetud stiiliga armatuurlaud, kvaliteetmaterjalid, hoolikas viimistlus ja pakutavad tehnoloogiad loovad salongis luksusliku keskkonna.









## MUGAVUS A LA CARTE

Võttes istet 508's või 508 SW's tajud rahulolutunnet: tänu hoolikalt läbimõeldud planeeringule on sinu käsutuses rohkelt ruumi ja just sinu vajaduste jaoks kohandatud varustus. Sa tunned ennast lihtsalt suurepäraselt.

### Panipaigad

Parima mugavuse ja praktilisuse tagamiseks pakuvad 508 ja 508 SW arvukalt panipaiku, mis muudavad autosõidud veelgi meeldivamaks: jahutusega kindalaegas, kaks joogitopsihoidjat ees ja kaks taga\*, kohad pudeli jaoks igas uksepaneelis, panipaik käetoe all ja eemaldatav tuhatoots.

\*Standardvarustuses, või ei ole saadaval olenevalt versioonist

### Neljatsooniline kliimaseade

Lisaks ühetsoonilisele manuaalkliimaseadmele ja kahetsoonilisele automaatkliimaseadmele\* võib 508 ja 508 SW varustusse kuuluda ka neljatsooniline kliimaseade\*\*, mis võimaldab juhil ja kõikidel kaasreisijatel auto sisekliimat reguleerida.

\*Standard- või lisavarustuses olenevalt versioonist.

\*\* Lisavarustuses või ei ole saadaval, olenevalt versioonist

### Istmed

Esiistmete puhul on peetud silmas kolme aspekti: stiili, mugavust ja tuge. Esiistmed võivad olla elektrilised\* ja soojendusega\*. Nappa nahksisuga\*\* mudelites on saadaval ka juhiistme massaažifunktsioon\*\*. 508 ja 508 SW annavad juhile ja kaasreisijale võimaluse reguleerida oma istmeosa pikkust tänu istme esiosa reguleerimise võimalusele\*. Sarnaselt esiistmetega on ka tagaiste väga mugav.

\*Standardvarustuses, lisavarustuses või ei ole saadaval olenevalt versioonist

\*\*Lisavarustuses või ei ole saadaval olenevalt versioonist

### Programmeeritav lisaküte

Mugavuse suurendamiseks on 508 ja 508 SW's programmeeritav küttesüsteemi\*, mis võimaldab salongi eelsoojendust või eeltuulutust. Autosse istudes on salongis just sinule sobiv temperatuur.

\*Lisavarustuses või ei ole saadaval olenevalt versioonist ja mootorist



RÄNDAMISEKS LOODUD



# ERAKORDNE PERSPEKTIIV



### Klaasist panoraamkatus

508 SW standardvarustusse kuulub erakordne klaasist panoraamkatus\*, mis ulatub kuni tagaistmeteni, pakkudes reisijatele avarustunnet ja valgust ning lisades sõiduki välisilmele dünaamikat ja kaasaegsust.



Katuse klaaspinda on kokku 1,62 m<sup>2</sup> ja mugavuse suurendamiseks kuulub katuse juurde ka elektriline kate. Nupuga reguleeritaval kattel on 5 asendit.

\*Standardvarustuses, lisavarustuses või ei ole saadaval olenevalt versioonist





# PRAKTILINE RUUMIKASUTUS

## Suur pakiruum

508 ja 508 SW pakiruumi mahud on oma kategooria liidrite hulgas. Nii sedaani kui ka SW' ruumikasutus on optimaalsed. Samuti on rohkelt panipaiku.

508 SW\* pakiruumi maht on 660 liitrit (560 dm<sup>3</sup> VDA), kui tagaistmed on paigas ja 1 865 liitrit (1 598 dm<sup>3</sup> VDA), kui seljatoed on alla klapitud. Nende mahtude sisse mahub ka pakiruumi põhja all olev 48 liitrine panipaik (42 dm<sup>3</sup> VDA)\*\*.

508 SW jäika pakiruumi põhja saab voltida nii, et pakiruum jaguneks osadeks, mis omakorda lihtsustab juurdepääsu täiendavatele panipaikadele.

508 SW pakiruumil on mootoriseeritud tagaluuk\*\*\*, mida juhitakse juhiistmelt, kaugjuhtimispuhliga või otse luugilt.

\*Sedaan: 545 liitrit (515 dm<sup>3</sup> VDA), kui istmed on paigas, 1 581 liitrit (1 381 dm<sup>3</sup> VDA), kui seljatoed on alla klapitud, sh. 48 liitrine panipaik (42 dm<sup>3</sup> VDA\*\*).

\*\*Rehvi parandamise komplektiga sõidukid va. GT

\*\*\*Lisavarustuses või ei ole saadaval olenevalt versioonist

## Suurepäraseid paigutusvõimalused

Ühetasane põrand, suusaluuk ja tagaistmete seljätugede allaklappimine lihtsustavad igasuguste mõõtmetega esemete paigutamist sõidukisse. 508 SW's on veel üks geniaalne seade : praktilisuse suurendamiseks on tagaistmete allaklappimine võimalik pakiruumi külgedel asuvate nuppude abil. Kõrge pagasi kinnitusvõrk\* võimaldab kasutada pakiruumi kuni laeni.

\*508 SW lisavarustuses või ei ole saadaval olenevalt versioonist





## USALDA INTELLIGENTUST

Intelligentsete, uuenduslike ja intuiivsete 508 ja 508 SW juures on kasutatud mitmeid novaatorlikke tehnoloogiad, mis edastavad sulle informatsiooni, abistavad sind ja lihtsustavad juhtimist.

### **Võtmeta sissepääs ja käivitamine\***

Vaheta tavaline mehhaaniline võti seadme vastu, mis lihtsustab sõidukisse sissepääsu ja käivitamist :  
hoia elektroonilist võtit oma taskus või käekotis, et sõiduki uksi avada; istu sisse ja käivita mootor, vajutades lihtsalt nupule Start/Stop. Sõidukist lahkudes piisab lukustamiseks vaid sellest, et puudutada õrnalt ukselinki.

\*Standardvarustuses või ei ole saadaval olenevalt versioonist



### Värviline Head Up Display\*

Nüüd on sul juurdepääs juhtimiseks vajalikule infole ilma, et peaksid pilku teelt ära pöörama. Info kuvatakse värviliselt juhi vaateväljas paiknevale toonitud paneelile. Sulle edastatakse pidevalt infot sõidukiiruse, püsikiirusehoidja ja kiirusepiiraja kohta\*\* ning lisaks navigatsiooni juhiseid\*\*\*.

\*Standard- või lisavarustuses või ei ole saadaval olenevalt versioonist

\*\*Standard- või lisavarustuses olenevalt versioonist

\*\*\*Saadaval WIP Nav+ süsteemiga

### Vaba parkimiskoha mõõtmine\*

See parkimisabiga seotud funktsioon mõõdab vaba parkimisala ja näitab multifunktsionaalsel ekraanil, kas autot saab sellele kohale parkida ja kui keerulised on parkimismanöövrid.

\*Lisavarustuses või ei ole saadaval olenevalt versioonist





## TEHNOLOOGILINE GARANTII

### Audio- ja navigatsioonisüsteem

508 ja 508 SW varustusse kuulub kas WIP Sound audiosüsteem või WIP Nav+ navigatsiooni-süsteem\*.

CD MP3 WIP Sound autoradio on seotud 6 või 8 kõlariga\*\*. Süsteemi juurde kuulub USB/jack pistikupesa, samuti on võimalik paigaldada Bluetooth®\* kätel vabad süsteemi.

Uue põlvkonna WIP Nav+\* navigatsioonisüsteemi kuuluvad Euroopa kaardid, radio, CD mängija, MP3, värviline 7" ekraan, Bluetooth® kätel vabad süsteem ja USB/jack pistikupesa. Samuti annab süsteem juurdepääsu hädaabikõnede ja autoabisse helistamise teenustele (Peugeot Connect SOS ja Peugeot Connect Assistance). Süsteemi juhitakse keskkonsoolil oleva nupu abil või roolilt.

USB/jack pistikupesa, mis kuulub kõikide 508 mudelite standardvarustusse, asub esistmete vahelise käetoel all ja võimaldab ühendada väliseid heliseadmeid. Kui seade USB pesa ühendada, siis kuvatakse kogu info multifunktsionaalsele ekraanile. Erinevate funktsioonide juurde pääseb roolilt.

\*Standard- või lisavarustusel olenevalt versioonist.

\*\*Olenevalt versioonist

### Arkamys süsteem ja HIFI JBL

508 ja 508 SW standardvarustusse kuulub Arkamys digitaalne helitöötlus, mis pakub tasakaalustatud helijaotust. Süsteem suunab heli esiklaasi kõrgusele ning see jõuab takistusteta ja kvaliteetsena reisijateni.

Tõepärase ja kvaliteetse heli saavutamiseks pakuvad 508 ja 508 SW JBL HIFI süsteemi\* koos 10 kõlariga, mis on seotud 500W võimendiga. Nende 10 kõlari hulka kuulub ka armatuurlauas asuv keskkanal ja pakiruumis asuv basskõlar.

\*Lisavarustusel olenevalt versioonist



## GT VERSIOON – VIIES ELEMENT

Valides 508 GT või 508 SW GT, saate maitsta parimat, mida Peugeot pakkuda võib. Selle mudeli suurepärase standardvarustus võimaldab teile kordumatut kvaliteetaega. Salong loob täiusliku heaolutunde ning väljapeetud välisilme rõhutab selle mudeli erakordsust





#### Välis- ja siseviimistlus

Kroomitud topeltsummutiga tagumine kaitseraud, läikivmust esivõre ja erilised alumiiniumveljed rõhutavad sõiduki peent kuju ning demonstreerivad sinu dũaamilisust ja täiuseiha.

Väljapeetud siseviimistlus loob erakordse õhkonna, mis on juba esmapilgul tajutav; kasutatud materjalide valik, näiteks alumiiniumist iludetailid või Nappa\* nahkpolster lisab luksuslikkust.

\*Standardvarustuses GT Marston Tramontane poolnahksisuga ja lisavarustuses Nappa nahksisuga.

#### Mugav salong ja mugav juhtimine

Tänu GT versiooni varustusele on tema võtmesõnadeks mugav salong ja mugav juhtimine: reguleeri esiistmete istmeosa pikkust ühe nupulevajutusega, salvesta elektrilise juhiistme seadistusi mällu\* ja naudi samal ajal selle istme massaažifunktsiooni\*. Juhtimise ajal lase WIP Nav+ navigatsioonisüsteemil endale teed juhatada.

\*Saadaval Nappa nahksisuga

Peugeot teadmised veermikust ning autospordist pärinevate tehnoloogiate valik, annavad aimu ka autode suurepärasest mainest ja juhitavusest.

508 GT ja 508 SW GT topeltõõtshargiga esivedrustus annab nendele mudelitele äärmiselt stabiilse sõidujoone ja kingivad sulle unikaalse sõiduelamuse.

2,2 liitrine HDi 204 hj diiselmootor tagab 508 GT'le ja 508 SW GT'le kõrgel tasemel jõudluse ning erksad kiirendused, madala müürataseme ja keskkonnasõbralikkuse: sedaanil on CO<sub>2</sub>-saaste vaid 150 g/km ja SW'l 154 g/km.



VALI TÕHUSUS





2,2 l HDi FAP 204hj BVA6

# MOOTORID

## 1,6L VTi 120 hj

See 1 598 cm<sup>3</sup> mootor koos 6-käigulise elektrooniliselt juhitava manuaalkäigukastiga\* pakub esmaklassilist tasakaalu sõiduomaduste ja kütusekulu vahel.

## 1,6L THP 156 hj

6-käigulise manuaal- või automaatkäigukastiga\* mootoril on suur pöördemoment juba madalate pöörete juures (240 Nm 1 400 p/min). See mootor ühendab endas dünaamilisust ja paindlikkust.

## 1,6L HDi 112 hj FAP

See 5-käigulise manuaalkäigukastiga mootor pakub suurepärast tõhususe ja madala kütusekulu sünteesi. Sõidunauding on tagatud.

## 1,6L e-HDi 112 hj FAP (vt. kõrvallehel)

## 2,0L HDi 140 hj FAP

6-käigulise manuaalkäigukastiga mootor pakub head juhitavust. 320 Nm pöördemoment 2 000 pöörde juures (340 Nm overboost'i korral) tagab suurepärased kiirendused.

## 2,0L HDi 163 hj FAP

See 1 997 cm<sup>3</sup> mootor koos 6-käigulise automaatkäigukastiga\* tagab esmaklassilise jõudluse ja dünaamilisuse, muutes juhtimise äärmiselt meeldivaks.

## 2,2L HDi 204 hj FAP

See 508 mootorite uhkus koos 6-käigulise automaatkäigukastiga\* on saadaval ainult GT versiooniga. See mootor võimaldab erksaid kiirendusi, ülimgavat juhtimist ning kontrollitud kütusekulu, lisaks keskkonnasäästlikkust (sedaanil 150g CO<sub>2</sub>/km ja SW'l 154g CO<sub>2</sub>/km).

\*Kõiki elektrooniliselt juhitavaid manuaalkäigukaste ja automaatkäigukaste saab juhtida roolilt või keskkonsoolil oleva käigukangiga.



## TEHNOLOOGIA HOI : 1,6L e-HDi 112 hj FAP

Meie planeedi tulevik on üks kõige suuremaid väljakutseid, millega me silmitsi seisame.

Peugeot annab siin oma osa, tuues turule e-HDi tehnoloogia : uue põlvkonna STOP & START süsteemi, mis peatab automaatselt mootori iga kord, kui sõiduk seiskub, näiteks valgusfoori või Stop-märgi juures.

Taaskäivitumine toimub kohe ja sujuvalt niipea, kui juht soovib sõitu jätkata. e-HDi võimaldab säästa kütusekulu ja CO<sub>2</sub>-saastet paremini kontrollida.

See tehnoloogia on seotud 6-käigulise elektrooniliselt juhitava manuaalkäigukastiga.

# PEUGEOT JA KESKKOND

Peugeot pakub laias valikus keskkonnasõbralikke mudeleid ; rohkem kui pooltel kogu maailmas müüdavatest Peugeot sõidukitest on CO<sub>2</sub>-saaste alla 140 g/km. Sellised näitajad on saavutatud tänu tehnoloogiatele, mille liidriks Peugeot on : tahmaosakeste filtriga diiselmootor (võeti kasutusele aastal 2000 Peugeot 607 juures) on juba rohkem, kui 2,1 miljonil sõidukil (99,99% vähem tahmaosakesi), lisaks Stop & Start süsteem ja uue põlvkonna HDi mootorid.

## HDi FAP

HDi tehnoloogiaga on seotud väga võimas saastevastane süsteem FAP (tahmaosakeste filter). Isepuhastuv filter töötleb diiselmootori põlemisel tekkivaid heitgaase ja vähendab tahmaosakeste hulka minimaalse mõõdetava piirini (0,004 g/km). See tehnoloogia teeb diiselmootorist keskkonnasõbraliku mootori.

## Käiguvahetusnäidik\*

Seegi näidik panustab keskkonnakaitsele, võimaldades valida alati kõige paremini sobiva käigu ja optimeerides seega ka kütusekulu.

\*Saadaval manuaalkäigukastiga



# KÜTUSEKULU JA SAASTE

		508 Kütusekulu (l / 100 km)*			
	Käigukast	Linnas	Maanteel	Keskmine	CO <sub>2</sub> saaste (g/km)
<b>Bensiinimootorid</b>					
1,6L VTi 120 hj	BVMP6	9,0	4,6	6,2	144
1,6L THP 156 hj	BVM6	9,2	4,8	6,4	149
1,6L THP 156 hj	BVA6	10,2	5,3	7,1	164
<b>Diiselmootorid</b>					
1,6L HDi 112 hj FAP	BVM5	5,9	4,1	4,7	124
1,6L e-HDi 112 hj FAP	BVMP6	5,1	4,0	4,4	115
2,0L HDi 140 hj FAP	BVM6	6,4	3,9	4,8	125
2,0L HDi 16 hj FAP	BVA6	7,6	4,6	5,7	149
2,2L HDi 204 hj FAP	BVA6	8,0	4,4	5,7	150

		508 SW Kütusekulu (l / 100 km)*			
	Käigukast	Linnas	Maanteel	Keskmine	CO <sub>2</sub> saaste (g/km)
<b>Bensiinimootorid</b>					
1,6L VTi 120 hj	BVMP6	9,0	4,7	6,3	145
1,6L THP 156 hj	BVM6	9,3	5,0	6,5	150
1,6L THP 156 hj	BVA6	10,4	5,5	7,3	169
<b>Diiselmootorid</b>					
1,6L HDi 112 hj FAP	BVM5	5,9	4,2	4,8	125
1,6L e-HDi 112 hj FAP	BVMP6	5,1	4,1	4,5	116
2,0L HDi 140 hj FAP	BVM6	6,7	4,0	5,0	130
2,0L HDi 163 hj FAP	BVA6	7,6	4,6	5,7	150
2,2L HDi 204 hj FAP	BVA6	8,1	4,7	5,9	154

BVM = 5- või 6-käiguline manuaalkäigukast / BVMP6 = 6-käiguline elektrooniliselt juhitud manuaalkäigukast / BVA6 = 6-käiguline automaatkäigukast / FAP = tahmaosakeste filter  
\*Vastavalt direktiivile 99/100/CE

# TURVALISUS

## Pidurisüsteem ja ESP\*

Kõik 508 ja 508 SW versioonid pakuvad lisaks esmaklassilisele ja dünaamilisele juhitavusele ka kõrgel tasemel turvalisust, tänu standardvarustusse kuuluvale trajektoori kontrollsüsteemile ESP. See süsteem ühendab omavahel rataste blokeerumisvastast süsteemi (ABS), rataste libisemisvastast süsteemi (ASR), elektroonilist pidurdusjõu jaoturit (EBV ja CBC), hädapidurdusvõimendit (AFU) ning intelligentset veojõukontrolli, mis võimaldab optimeerida sõiduki edasiliikumist viletsa pinnasega teel.

ESP-ga seotud paigaltvõtuabi ehk Hill Assist võimaldab sõidukit kallakul umbes 2 sekundit paigal hoida.

## Elektriline seisupidur\* (FSE)

Elektriline seisupidur rakendub automaatselt mootori seiskamisel või väljasuremisel ja vabaneb automaatselt gaasipedaalile vajutades.

\*Standardvarustuses või ei ole saadaval olenevalt versioonist

## Püsikiirusehoidja / kiirusepiiraja\*

Püsikiirusehoidja võimaldab hoida sama sõidukiirust (va tugeval kallakul) ja kiirusepiiraja lubab valida kiiruse, mida ei soovita ületada. Neid funktsioone juhitakse roolilt. Sõiduki seadistuste menüüs saab programmeerida 5 erinevat kiirusemälu.

\*Standard- või lisavarustuses olenevalt versioonist

## Turvapadjad

Kokkupõrke korral kaitsevad reisijaid kuus turvapatja: kaks eesmist ja kaks külgturvapatja ning kaks turvakardinat ees ja taga.

## Peatoed

508 ja 508 SW uued peatoed asetuvad täpselt soovitud kõrgusele, kuna varrastes puuduvad täkked. Peatugede suurus ja kuju võimaldavad neid reguleerida reisija peale võimalikult lähedale, et tagada maksimaalne kaitse.



## 3 ja 4 Kahefunktsioonilised kurvituledega ksenoon-esituled\*

508 ja 508 SW varustusse võivad kuuluda kahefunktsioonilised kurvituledega ksenoon-esituled. Nendel tuledel on lisaks LED-tuled, mis annavad sõidukile originaalse välimuse.

\*Standard- või lisavarustuses või ei ole saadaval olenevalt versioonist

## PEUGEOT CONNECT SOS\*

Peugeot on lihtsustanud hädaabinumbrile helistamist Euroopas. Kui iga minut on oluline, võid PEUGEOT CONNECT`i SOS\* süsteemile kindel olla.

Automaatne hädaabinumbrihelistamise süsteem: kui turvapadjad avanevad või pürotehnilised süsteemid tööle hakkavad, helistatakse automaatselt, ilma juhi sekkumiseta hädaabinumbrile. PEUGEOT CONNECT SOS\* tuvastab sõiduki asukoha ja teavitab päästeteenistust.

Telefonikõne võib toimuda sõiduki omaniku emakeeles.

Käsitsi helistamine hädaabinumbrile: kui sõidukijuht on kriitilises olukorras või tunnistaja (haigushoog, vigastus), võib ta kiiresti PEUGEOT CONNECT SOS\* teenusega ühendust võtta.

Selleks peab ta lihtsalt 3 sekundi jooksul armatuurilaua asuvale SOS nupule vajutama.

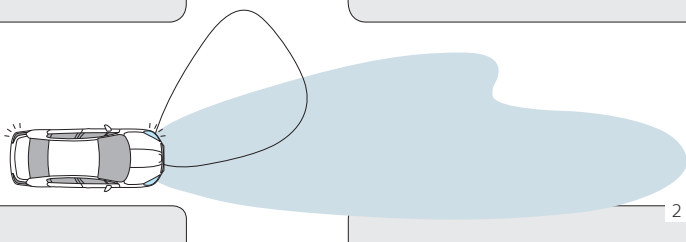
PEUGEOT SOS CONNECT\* on saadaval kümnes Euroopa riigis: Prantsusmaal, Saksamaal, Itaalias, Hispaanias, Portugalis, Belgias, Luksemburgis, Hollandis, Šveitsis ja Austrias. 2011 aasta jooksul ka Suurbritannias, Poolas ja Taanis.

\*PEUGEOT CONNECT SOS on saadaval tasuta kõikides Peugeot Connect plokiga 508 ja 508 SW mudelites eeldusel, et teenus on tellitud sõiduki tellimise ajal ja vastavalt müügiesinduses pakutavatele üldistele kasutustingimustele. Sõidukid mis on varustatud WIP NAV+ süsteemiga võimaldavad juurdepääsu tasuta hädaabikõnedele ja autoabisse helistamise teenustele (Peugeot Connect SOS ja Peugeot Connect Assistance).

## 1 Kaugtulede ümberlülitus\*

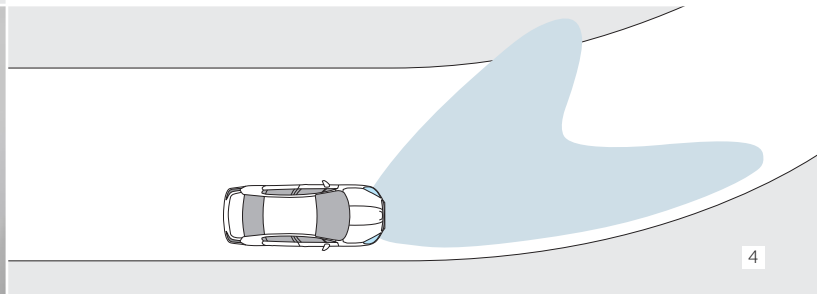
Pimedal ajal analüüsib spetsiaalne kaamera pidevalt sõidutingimusi (ristuv tee, eessõitev sõiduk, valgustatud linnatänavad...) ja lülitab esimesel võimalusel sisse kaugtuled, et parandada nähtavust.

\*Standard- või lisavarustuses või ei ole saadaval olenevalt versioonist



## 2 Pöörangutuled

Kui sõidukiirus on alla 40 km/h ja sees on ükskõik kas lähi- või kaugtuled, valgustab udutuli kurvi sisekülge. Selle lisavalgustuse kasutamine on eriti praktiline just linnatänavatel, ristmikel, käänulistel teedel, parkimise ajal...



# VÄRVID JA DEKOORID

508 ja 508 SW võimaldavad valida kümne metallik-, pärlmutter- või tavaväri vahel.  
5 tüüpi armatuurilaua dekoorid aitavad luua salongis luksusliku keskkonna

## METALLIKVÄRVID



Hall Aluminium



Hall Thorium



Hall Hario



Pruun Guaranja

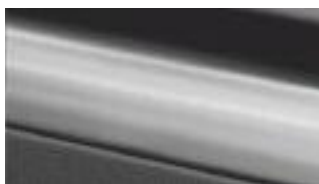


Beež Siiva



Sinine Iséo

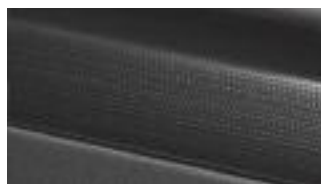
## DEKOORID



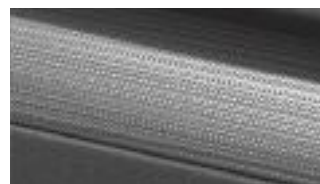
Harjatud alumiinium\*



Hammertone\*\*



Echo\*\*\*



Prismatic\*\*\*

## TAVAVÄRV



Must Perla Nera



Valge Banquise

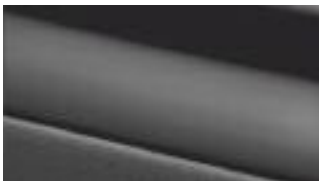
## PÄRLMUTTERVÄRV



Sinine Bourrasque



Valge



Matt must\*\*\*

\*Ainult GT versioonil  
\*\*Ainult Ariès sisuga  
\*\*\*Olenevalt versioonist

# VELJED

Laias valikus 16" kuni 19" alumiiniumvelgede seast leiad endale kindlasti sobivad!



Ilukilp 16"  
stiil A\*



Alumiiniumvelg 16"  
stiil 01\*



Alumiiniumvelg 16"  
stiil 02\*



Alumiiniumvelg 16"  
stiil 03\*\*



Alumiiniumvelg 17"  
stiil 04\*

\*Standard- või lisavarustuses või ei ole saadaval olenevalt versioonist  
\*\*Tasulise lisavarustusena



Alumiiniumvelg 17"  
stiil 05\*



Alumiiniumvelg 17"  
stiil 06\*\*



Alumiiniumvelg 17"  
stiil 09\*



Alumiiniumvelg 18"  
stiil 07\*



Alumiiniumvelg 18"  
stiil 08\*\*



Alumiiniumvelg 18"  
stiil 10\*



Alumiiniumvelg 19"  
stiil 12\*

# LISAD

Rõhuta oma 508 või 508 SW elegantset kuju, muuda oma sõiduk veelgi isikupärasemaks ning tõsta esile tema tehnoloogilist poolt.

## STIIL

- 1 Pakiruumi spoiler  
Tagasihoidlik ja  
dünaamiline spoiler  
rõhutab 508  
eksklusiivset kerekuju.
- 2 17" alumiiniumveljed  
stiil 06
- 3 Kroomitud  
küljepeeglid



## MULTIMEEDIA

- 1 Wi-Fi  
3G / 3G+ pulgaga seotud Wi-Fi ruuter võimaldab pidevat  
ligipääsu internetile.
- 2 Multimeedia alus  
Alus kinnitatakse peatoe varraste külge ja seda saab pöörata,  
et reguleerida vaatenurka. Sobib enamuse väliste  
videoseadmetega ja tahvelarvutitega.



## TRANSPORT



### SW pakiruumi jagaja

Põrandas on siinidel kinnituskohad koos rullmehhanismiga rihma ja teleskoopvardaga, et pakiruumi osadeks jagada.



### Osadeks jagatav pakiruumi põhi

Sooniline pakiruumi põhi on ära käivate vaheseintega, mis takistavad esemete liikumist.

## KAITSE



### Kaitseraudade liistud

Neljast läbipaistvast kummidetailist koosnev komplekt esimesele ja tagumisele kaitserauale paigaldamiseks.



### Ukselävekaitsed

Süsinik- või alumiiniumviimistlusega PVC lävekaitsed kaitsevad sõidukit kulumise eest.

# NAPPA NAHKSISU



Nappa\* nahk kattega istmed on elegantsed, kvaliteetsed ning 508 ja 508 SW mudelite luksuslikkust rõhutavad.

\*Nahast istmekatted. Täpsem info hinnakirjas. GT lisavarustuses.

1 Nappa Cohiba

2 Nappa Tramontane



1



2

CLAUDIA NAHKISISU



Krobisest nahast Claudia\* sisu on väljapeetud ja loob salongis hubase miljöö.  
See sisu on saadaval heledana (Ariès) või tumedana (Tramontane)

\*Nahast ja teistest materjalidest istmekatted. Täpsem info hinnakirjas.  
Standard- või lisavarustuses või ei ole saadaval olenevalt versioonist.

1 Claudia Ariès

2 Claudia Tramontane



# MARSTON TRAMONTANE POOLNAHKSISU GT MARSTON TRAMONTANE POOLNAHKSISU

Marston Tramontane\* ja GT Marston Tramontane\*\* (pildil) nahksisud eristuvad oma iluõmbluste poolest ja lisavad salongile dünaamilisust.

\* Nahast ja teistest materjalidest istmekatted. Täpsem info hinnakirjas. Standard- või lisavarustuses või ei ole saadaval olenevalt versioonist.

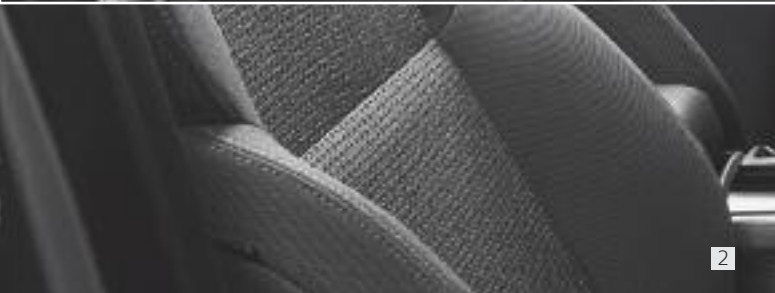
\*\* Nahast ja teistest materjalidest istmekatted. Täpsem info hinnakirjas. Ainult GT versiooniga.



# KANGASSISUD

Kolm kangassisu aitavad luua just sinu eelistustele vastava salongi.

- 1 Dara Tramontane
- 2 Cocher Tramontane
- 3 Nervuron Ariès



[www.peugeot.ee](http://www.peugeot.ee)

Meie kodulehelt leiad põhjalikumat informatsiooni Peugeot 508 ja 508 SW kohta, saad oma sõidukit vastavalt soovile konfigurereerida ning leiad ka andmeid värvivaliku, mootorite, hoolduse ja lisavarustuse kohta, samuti saad kontrollida tehnilisi näitajad.



# MÜÜGI- JA TEENINDUSVÕRK NING TEENUSED

Kui valid Peugeot, saad oma käsutusse ka suure müügi- ja teenindusvõrgu, mille kvaliteetse teeninduse, varustuse ning pakutavate lisateenustega sa kindlasti rahule jääd. Võid olla kindel, et sind kuulab ära spetsialist, kes mõistab sinu vajadusi ja need ka tõhusalt täidab.

## SINU HEAOLUKS

### PEUGEOT 508 GARANTII 5 AASTAT

Kuna oleme Peugeot 508 kvaliteedis nii kindlad, pakume esmakordselt 5 aastast garantiid, millest 2 aastat on kaetud Tootja lepingulise garantiiga ning sellele lisandub 3 aastane lisagarantii. 5 aastane garantii kehtib kuni läbisõiduni 100 000 km.

### PEUGEOT KINDLUSTUS

Peugeot kindlustus on alati parima hinnaga, mis tahes Peugeot mudelile. Kalkuleeri oma uue Peugeot 508 kindlustusmakse hind Peugeot Eesti kodulehel [www.peugeot.ee](http://www.peugeot.ee) ning küsi personaalne pakkumine lähimast Peugeot esindusest.

### PEUGEOT ASSISTANCE

Kui Euroopas ringi sõites tekib sõidukiga probleeme, võid helistada 24 tundi ööpäevas ja 365 päeva aastas Peugeot Assistance'sse.

### PEUGEOT ORIGINALVARUOSAD

Kõik Peugeot originaalvaruosad on läbinud ranged testid ja on seega kvaliteetsed, ohutud ning vastupidavad. Originaalvaruosade garantii on Peugeot Eesti müügivõrgus kolm aastat.

## SINU RÕÕMUKS

### PEUGEOT LISAVARUSTUS

Suur valik Peugeot lisaseadmeid ja – varustust, mis on mõeldud just sinu auto jaoks. Tutvu ka lisavarustuse kataloogiga Peugeot kodulehel [www.peugeot.ee](http://www.peugeot.ee)

### PEUGEOT INTERNET

Peugeot kodulehekülg :  
<http://www.peugeot.com>  
<http://www.peugeot.ee>

### KLIENDI RAHULOLU MÕÕTMINE

Firma TNS Emor võib sulle helistada pärast töökoja külastust. Nende esitatud küsimustele vastates annad oma panuse Peugeot teenuste kvaliteedi parendamisele.

Selles brošüüris olevad andmed ja illustatsioonid põhinevad brošüüri trükkimise hetkel kehtivatel andmetel. Kirjeldatud varustus kuulub kas standard- või lisavarustusse olenevalt varustustasemest. Seoses pidevalt toimuva toodete täiustamisega võib Peugeot igal hetkel muuta tehnilisi andmeid, varustust, lisavarustust ja värvigammat. Praegune fotode trükkitehnoloogia ei võimalda värvitoonide sära täpsemalt kujutada. Seega edastab käesolev brošüür üldiseid andmeid ega oma lepingulist iseloomu. Täpsemat informatsiooni saad oma Peugeot esindusest. Käesolevat kataloogi ega selle osi ei tohi ilma Automobiles Peugeot loata paljundada.



